



Catalogue ateliers participatifs

Incarner ce que nous sommes et ce que nous faisons

communication@thconseil.fr

Sommaire

■	<u>À propos de TH Conseil</u>	p.3
■	<u>1 - Ateliers participatifs</u>	p.5
■	<u>2 - Quiz animés</u>	p.10
■	<u>3 - Jeux de plateau & Escape Game</u>	p.17
■	<u>4 - Fresques thématiques</u>	p.24
■	<u>5 - Conférences, webinaires, tables rondes</u>	p.29
■	<u>L'équipe</u>	p.32

À propos de TH Conseil



NOTRE APPROCHE

Notre raison d'être :

La qualité de vie au travail comme levier d'efficacité.

Notre conviction :

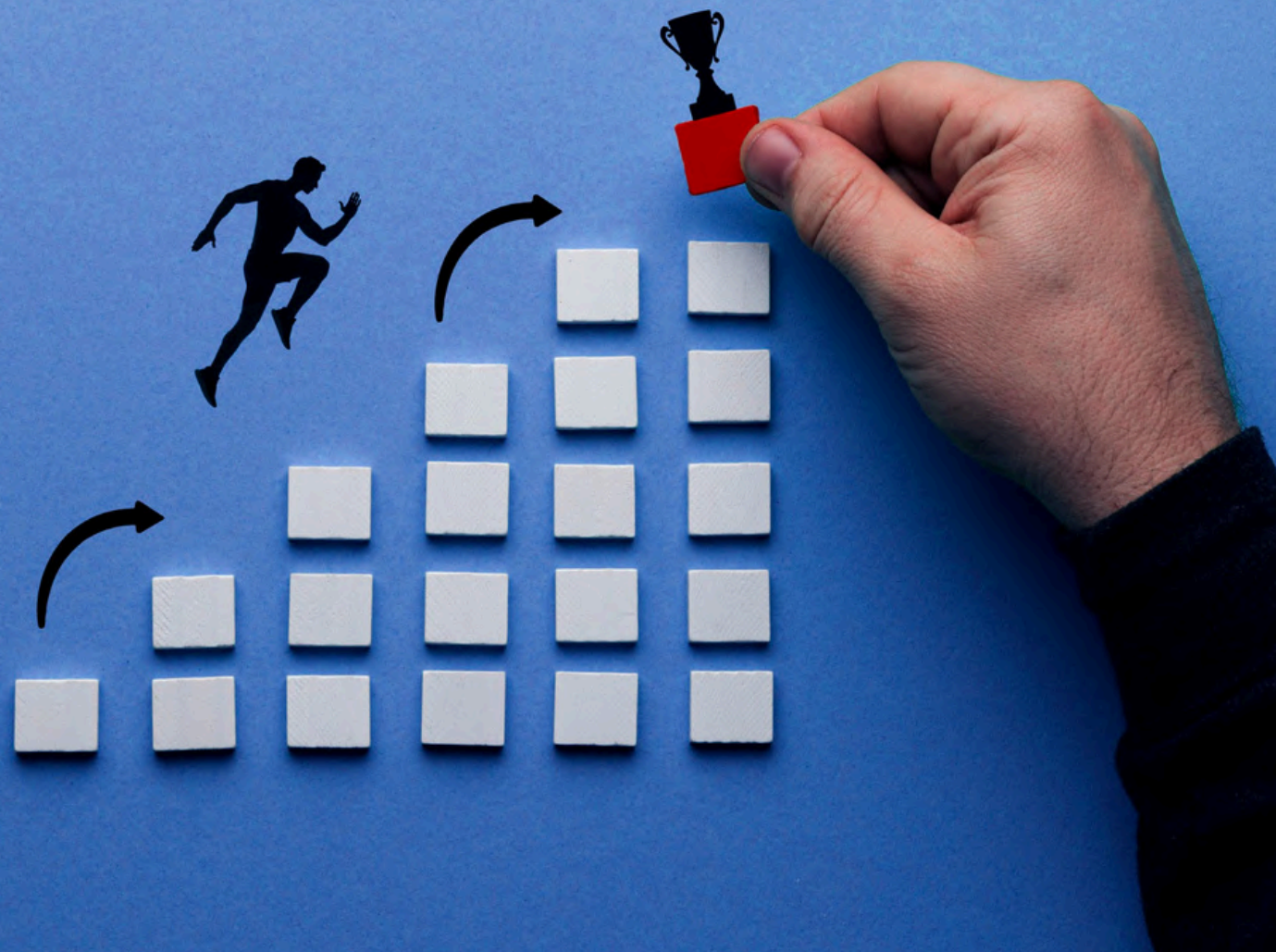
Promouvoir un management équitable intégrant les singularités.



QUI SOMMES-NOUS ?

Notre équipe riche de collaborateurs aux **profils complémentaires** (ressources humaines, psychologie du travail, sociologie, communication, management, prévention, représentation du personnel...) est un véritable microcosme d'innovation.

Nos prestations



Supports de sensibilisation

- Définissez l'identité visuelle de votre mission handicap
- Disposez des affiches dans vos locaux pour sensibiliser les équipes
- Diffusez des messages clés par email à vos collaborateurs
- Mettez en valeur vos effectifs à travers une exposition photo témoignage
- Diffusez des dépliants, flyers, fiches pratiques, guides pédagogiques



Sensibilisation digitale

- Utilisez les vidéos animées (motion design) pour vos messages
- Présentez vos témoignages, événements, interviews, conférences
- Diffusez des vidéos « capsules » courtes sur tous vos réseaux sociaux
- Jouez pour mieux apprendre avec différents jeux interactifs
- Testez vos connaissances avec des quiz interactifs en ligne
- Développez les connaissances de vos équipes avec le e-learning



Animations

- Prenez part à des ateliers de sensibilisation avec différents thèmes
- Découvrez des jeux animés par nos consultants, des quiz interactifs
- Participez à des conférences-débats, webinaires, tables-rondes
- Plongez-vous dans notre Escape Game sur le handicap



1/5 - ATELIERS

Ateliers participatifs ludiques
pour une personne seule ou
pour le collectif de travail



Atelier « **Simulateur de handicaps** » - 1/2




Un consultant de TH Conseil animera un **atelier proposant différents jeux de rôles, mises en situation et utilisations de matériel** afin de « simuler » certains handicaps physiques, auditifs, visuels et cognitifs fréquents en milieu professionnel, via 7 scénarios pouvant être réalisés de manière autonome.

Accompagnés d'explications contextuelles, les participants pourront, en quelques minutes, « découvrir » des **situations de handicap**, mieux comprendre les problématiques associées et découvrir par l'exemple le **principe de compensation**. L'atelier pourra traiter de handicaps visuels, auditifs ainsi que des handicaps moteurs (problèmes de dos, tremblements essentiels, etc.) ou encore le handicap cognitif.

Efficace pour **dédramatiser** et **mieux comprendre** les problématiques concrètes des conséquences de certains handicaps courants en quelques minutes, tout en s'amusant !

 **14 personnes**

 **30 min.**

 **English material available**
Animation bilingue français-anglais ou uniquement en anglais possible.



Simulateur de handicaps

Par le biais d'ateliers, les participants appréhendent les difficultés en lien avec des situations handicapantes (handicap et plus largement vieillissement). Cette méthode permet d'acquérir de bonnes pratiques, gage de meilleures relations au quotidien.

Objectifs pédagogiques

Mieux appréhender les difficultés rencontrées pour réaliser les actes de la vie courante, et acquérir les aptitudes nécessaires à l'élaboration et à la mise en œuvre de stratégies adaptées pour pallier la perte d'autonomie.

Durée	Points forts	Pour qui ?
→ Sessions de 30 min. (demi-journée ou journée) 12 personnes maximum	→ Apprentissage via l'expérimentation → Situations réelles animées par un consultant	→ Tout public → Aucun prérequis
Matériel	Informations 04 78 57 94 23 contact@thconseil.fr thconseil.fr/contact	

Voir la fiche



Voir la vidéo

Atelier « **Simulateur de handicaps** » - 2/2 - **Modalités et tarifs**

Détail de la prestation :

- Animation participative par un consultant TH Conseil
- Sessions de 30 min jusqu'à 3h en continu (extensible à 7h sur inscription)
- Mise à disposition de matériels et d'outils de sensibilisation pour simuler le handicap
- Livraison d'une trame d'e-mail d'inscription (format Word)
- Livraison d'une affiche .pdf promotionnelle avec votre logo, lieu date et heure
impression à votre charge

Organisation idéale :

- Communication en amont (affiche + e-mail)
- Participants pré-inscrits 14 par session
- Espace nécessaire : environ 50m²
- 5 tables, 15 chaises, wifi, rétroprojecteur
- Durée : 30 min. par session, adaptable

Option 1 : Libre passage

Point d'information (stand), proche d'un lieu de fréquentation (cafétéria, salle commune, etc.)

3h

6 sessions de 30 minutes.

7h

12 sessions de 30 minutes.

Option 2 : Sur inscription

Passage d'un groupe de 14 personnes maximum par sessions de 30 minutes.

3h

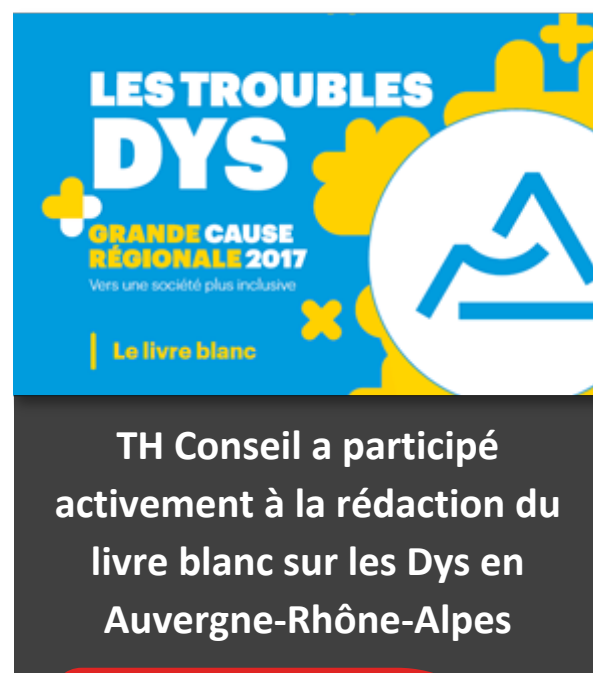
6 sessions de 30 minutes.

7h

12 sessions de 30 minutes.

Frais de déplacement en sus, date à valider sous réserve de la disponibilité des consultants.

Atelier « Dans la peau d'une personne DYS » - 1/2



[Livre blanc](#)

 14 personnes maximum
toutes les 30 minutes

→ Libre passage possible

Un atelier qui vise à appréhender les difficultés d'une personne DYS avec des mises en situation ludiques et participatives.

Seront notamment abordées :

- La dyspraxie et ses difficultés dans les gestes du quotidien
- La dyslexie et ses troubles du langage écrit
- La dyscalculie et sa complexité d'assimilation des chiffres
- La dysphasie et le manque de flexibilité du langage oral

Déroulé de l'atelier :

Autour d'un stand ou d'une table, des **mises en situation et défis** animés par un consultant de TH Conseil permettent de mieux se représenter les différentes formes de troubles DYS. Chaque participant repartira avec des clés de lecture et des bonnes pratiques à déployer au quotidien.

Objectifs :

- Être familier avec les différentes formes de DYS et leurs spécificités
- Mieux comprendre les incidences au quotidien de chaque type de trouble DYS
- Développer des attitudes adaptées avec les personnes ayant ces handicaps cognitifs invisibles
- Connaître des bonnes pratiques pour mieux travailler avec une personne ayant un trouble
- Identifier des types de compensation des troubles DYS à mettre en œuvre au quotidien.



[Voir la fiche](#)

Dyslexie, dyspraxie, dysphasie, dyscalculie, dysorthographe, dysgraphie, troubles de la concentration ou de la mémoire... Souvent méconnus, les troubles DYS concerneraient pourtant 6 à 8 % de la population française (Fédération Française des DYS).



[Voir la vidéo](#)

Atelier « Dans la peau d'une personne DYS » - 2/2 - Modalités et tarifs

Détail de la prestation :

- Animation participative par un consultant TH Conseil
- Sessions de 30 min jusqu'à 3h en continu (extensible à 7h sur inscription)
- Mise à disposition de matériels et d'outils de sensibilisation pour simuler le handicap cognitif
- Livraison d'une trame d'e-mail d'inscription (format Word)
- Livraison d'une affiche .pdf promotionnelle avec votre logo, lieu date et heure
impression à votre charge

Organisation idéale :

- Communication en amont (affiche + e-mail)
- Participants pré-inscrits 14 par session
- Espace nécessaire : environ 50m²
- 5 tables, 15 chaises, wifi, rétroprojecteur
- Durée : 30 min. par session, adaptable

Option 1 : Libre passage

Point d'information (stand), proche d'un lieu de fréquentation (cafétéria, salle commune, etc.)

3h

6 sessions de 30 minutes.

7h

12 sessions de 30 minutes.

Option 2 : Sur inscription

Passage d'un groupe de 14 personnes maximum par sessions de 30 minutes.

3h

6 sessions de 30 minutes.

7h

12 sessions de 30 minutes.

Frais de déplacement en sus, date à valider sous réserve de la disponibilité des consultants.



2/5 - QUIZ ANIMÉS

Quiz thématiques individuels ou collectifs, avec un score pour se challenger entre collègues



Animation « Handi'Quiz » - 1/2



Une animation qui vise à sensibiliser les participants à la thématique du handicap en milieu professionnel, les maladies chroniques invalidantes... Un certain nombre de questions liées à la politique handicap en interne pourront être proposées, ainsi que des mises en situation.

Déroulé de l'animation :

Un support diffusé à l'écran ainsi qu'un dispositif de vote par smartphone permettront aux participants de répondre en direct et de se défier individuellement ou en équipes : de quoi être sensibilisé et apprendre sur le sujet tout en s'amusant !

 12 personnes

 30 min.

Objectifs :

- Défricher les idées reçues sur le handicap
- Découvrir les notions de base et les chiffres clés
- Sensibiliser sur les bonnes pratiques face à des situations particulières
- Émuler la culture inclusive au sein du collectif de travail



L'animation pourrait prendre le format d'un jeu-concours avec des lots à gagner (achat à votre charge) avec un tirage au sort parmi les bonnes réponses.

Challenge Handi'Quiz
Testez vos connaissances sur le handicap !

Format sur place ou à distance

TH Conseil propose l'animation d'une session de quiz sous forme participative et ludique.

Les questions renverront à la **thématique du handicap en milieu professionnel** de manière générale, et les réponses détaillées seront adaptées au contexte des métiers de votre structure.

Un certain nombre de questions liées à la politique handicap en interne seront en outre proposées (qui contacter dans la structure pour un besoin spécifique, questions sur des actions déjà réalisées ou des outils existants, etc.), ainsi que des mises en situation.

Objectifs

- Se familiariser avec la **notion de handicap** et les champs qu'elle recouvre
- Battre en brèche les **idées reçues** en déjouant les stéréotypes
- Appréhender le concept de **compensation** et d'**égalité des chances**
- Faire découvrir ou redécouvrir les **actions mises en place** par votre structure
- Faire connaître les **acteurs clés du handicap** au sein de votre structure

Déroulé de l'atelier

Un support diffusé à l'écran et animé par nos consultants permet aux participants de répondre en direct et de se défier individuellement ou en équipe : de quoi être sensibilisé et en apprendre sur le sujet tout en s'amusant !

Par ailleurs, TH Conseil réalisera un visuel d'accroche pouvant être diffusé sur vos réseaux sociaux ainsi qu'un e-mail prêt à l'envoi afin d'inciter les collaborateurs à participer à l'animation.

Durée
30 min par session sur une demi-journée ou une journée

Public
Tout public

Session
Une session avec un animateur permet d'accueillir 30 participants.

Tarifs
Nous consulter

Contact
Pour plus d'informations, contactez nous à communication@thconseil.fr ou au 04 78 57 86 96.

TH CONSEIL

[Voir la fiche](#)

Animation « **Handi'Quiz** » - 2/2 - Modalités et tarifs

Détail de la prestation :

- Animation participative par un consultant TH Conseil
- Sessions de 30 min jusqu'à 3h en continu (extensible à 7h sur inscription)
- Mise à disposition du quiz via QR Code, avec votes par ordinateur ou smartphone
- Livraison d'une trame d'e-mail d'inscription (format Word)
- Livraison d'une affiche .pdf promotionnelle avec votre logo, lieu date et heure *impression à votre charge*
- Dans le cas d'un jeu concours, l'achat des lots à gagner est à votre charge

Organisation idéale :

- Communication en amont (affiche + e-mail)
- Participants pré-inscrits 12 par session
- Espace nécessaire : environ 50m²
- 1 table, 13 chaises, wifi, rétroprojecteur
- Durée : 30 min. par session, adaptable

Option 1 : Libre passage

Point d'information (stand), proche d'un lieu de fréquentation (cafétéria, salle commune, etc.)

3h

6 sessions de 30 minutes.

7h

12 sessions de 30 minutes.

Option 2 : Sur inscription

Passage d'un groupe de 14 personnes maximum par sessions de 30 minutes.

3h

6 sessions de 30 minutes.

7h

12 sessions de 30 minutes.

Frais de déplacement en sus, date à valider sous réserve de la disponibilité des consultants

Animation « **Handi'Battle Royale** » - 1/2



Une animation qui vise à sensibiliser les participants à la thématique du handicap en milieu professionnel, les maladies chroniques invalidantes... Un certain nombre de questions liées à la politique handicap en interne pourront être proposées, ainsi que des mises en situation.

Déroulé de l'animation :

Un support diffusé à l'écran ainsi qu'un dispositif de vote par smartphone permettront aux participants de répondre en direct et de se défier individuellement ou en équipes : de quoi être sensibilisé et apprendre sur le sujet tout en s'amusant !

 12 personnes

 45 min.



Organisation proposée :

1. Chaque équipe (bureau régional, site, service) se réunit en présentiel
2. Un représentant par équipe est désigné et valide en direct chaque réponse choisie par le collectif
3. Les sessions par équipe sont réalisées séparément et successivement (30 min par quiz)
4. À l'issue du quiz, les trois équipes sur le podium du quiz sont qualifiées pour la grande finale
5. Un deuxième quiz regroupe ces 3 équipes pour la grande finale
6. Des lots sont attribués à l'équipe gagnante (quantité et nature des lots à déterminer par vos soins)

Challenge Handi'Quiz

Testez vos connaissances sur le handicap !

Format sur place ou à distance

TH Conseil propose l'animation d'une session de quiz sous forme participative et ludique.

Les questions renverront à la **thématique du handicap en milieu professionnel** de manière générale, et les réponses détaillées seront adaptées au contexte des métiers de votre structure.

Un certain nombre de questions liées à la politique handicap en interne seront en outre proposées (qui contacter dans la structure pour un besoin spécifique, questions sur des actions déjà réalisées ou des outils existants, etc.), ainsi que des mises en situation.

Objectifs

- Se familiariser avec la **notion de handicap** et les champs qu'elle recouvre
- Battre en brèche les **idées reçues** en déjouant les stéréotypes
- Appréhender le concept de **compensation** et d'**égalité des chances**
- Faire découvrir ou redécouvrir les **actions mises en place** par votre structure
- Faire connaître les **acteurs clés du handicap** au sein de votre structure

Déroulé de l'atelier

Un support diffusé à l'écran et animé par nos consultants permet aux participants de répondre en direct et de se défier individuellement ou en équipe : de quoi être sensibilisé et en apprendre sur le sujet tout en s'amusant !

Par ailleurs, TH Conseil réalisera un visuel d'accroche pouvant être diffusé sur vos réseaux sociaux ainsi qu'un e-mail prêt à l'envoi afin d'inciter les collaborateurs à participer à l'animation.

Durée
30 min par session sur une demi-journée ou une journée

Public
Tout public

Session
Une session avec un animateur permet d'accueillir 30 participants.

Tarifs
Nous consulter

Contact
Pour plus d'informations, contactez nous à communication@thconseil.fr ou au 04 78 57 86 96.

TH CONSEIL

[Voir la fiche](#)

Animation « **Handi'Battle Royale** » - 2/2 - Modalités et tarifs

Détail de la prestation :

- Préparation des quiz, **planification et envoi des liens** pour chaque session
- **Animation participative par un consultant TH Conseil**
- **Sessions de 45 min** jusqu'à 7h en continu
- **Mise à disposition du quiz via QR Code**, avec votes par ordinateur ou smartphone
- Livraison d'une trame d'**e-mail d'inscription** (format Word)
- Livraison d'une **affiche .pdf promotionnelle** avec votre logo, lieu date et heure
impression à votre charge
- Dans le cas d'un jeu concours, **l'achat des lots à gagner est à votre charge**

Organisation idéale :

- *Communication en amont (affiche + e-mail)*
- *Participants pré-inscrits 12 par session*
- *Espace nécessaire : environ 50m²*
- *5 tables, 13 chaises, wifi, rétroprojecteur*
- *Durée : 30 min. par session, adaptable*

Sur inscription

Passage d'un groupe de 14 personnes maximum par sessions de 45 minutes.

3h

4 sessions de 45 minutes.

7h

8 sessions de 45 minutes.

Frais de déplacement en sus, date à valider sous réserve de la disponibilité des consultants

Expérience en réalité virtuelle « **Handicaps invisibles** » - 1/2



VR en entreprise

Cassez les préjugés sur les handicaps invisibles en entreprise grâce à la réalité virtuelle ! Sensibilisez-vous sur le handicap invisible en 30 min.

Déroulé de l'animation :

La réalité virtuelle (VR) crée un **climat convivial propice aux échanges** en amenant un outil d'immersion à 180°. Suite au visionnage du **film interactif et du quiz**, le formateur propose une **courte sensibilisation** pour chaque participant. 20 min de VR, 10 min de débrief.

 **6 personnes toutes les 30 minutes**

 **30 min.**

Déroulé de l'expérience :

Cette expérience immersive vous place dans la peau de différents collaborateurs, dont certains qui sont en **situation de handicap invisible**.

Une **immersion totale** mêlant audio et prises de vues réelles. L'utilisateur est au centre de l'action, avec une vue à la première personne. Des quiz rapides rythment l'expérience : ces données peuvent vous être reportées après la prestation.



TH CONSEIL
MANAGER LES SINGULARITÉS

Sensibiliser sur les handicaps invisibles en milieu professionnel.

80% des handicaps sont invisibles, sauf en réalité virtuelle !
En immersion totale, et du point de vue des personnes concernées, plusieurs scénarios appréhendent des situations de handicap invisibles vécues au sein d'un environnement professionnel.

5 clés pour découvrir cet atelier immersif !

- Film interactif et messages de prévention**
Le consultant TH Conseil guide les participants dans une expérience immersive : installation de l'équipement, message de sensibilisation / débriefing.
- Notions globales**
Appréhender ce qu'est le handicap invisible, comprendre différentes situations, découvrir le handicap au travail.
- Enjeux de l'intégration de la différence**
Se projeter dans le milieu professionnel pour connaître les ressources et acteurs à mobiliser concernant ces thématiques.
- Zoom sur l'invisible**
Identifier les signaux des situations de handicap et obtenir les clés pour être à l'écoute de sa propre situation et de celles des autres.
- Sensibilisation**
Mesurer ses connaissances sur le sujet et repartir de l'expérience avec des éléments de réponse, un changement de regard.

4 situations incarnées
maladie chronique invalidante, surdit , dyslexie, trouble psychique

6 participants par session

30 min. de prestation

[Voir la fiche](#)

4 situations de handicaps invisibles incarnées :

- Maladie chronique invalidante
- Surdit 
- Dyslexie
- Trouble psychique

Expérience en réalité virtuelle « **Handicaps invisibles** » - 2/2 - **Modalités et tarifs**

Détail de la prestation :

- **Installation et mise à disposition** d'une flotte de 6 casques
- **Animation participative par un consultant TH Conseil**
- **Sessions de 30 min** de film, quiz interactif et sensibilisation par un consultant
- En option, **reporting de données anonymes** lors des phases de quiz

Organisation idéale :

- *Participants pré-inscrits 6 par session*
- *Espace nécessaire : environ 25m²*
- *1 table, 7 chaises, prise électrique*
- *Durée : 30 min. par personne*



Frais de déplacement en sus, date à valider sous réserve de la disponibilité des consultants



3/5 - JEUX DE PLATEAU & ESCAPE GAME

Sensibilisation gamifiée en équipe sur le handicap et la diversité en milieu professionnel

Jeu animé « **Handi'Course** » - 1/2



Au plus près de vos équipes, l'animateur utilise des cartes pour sensibiliser sur des notions clés du handicap avec différentes thématiques. Ex : sport, lois, compensation, troubles DYS, séniorité, égalité des chances, proches aidants...

Déroulé de l'animation :

Un plateau de jeu est placé sur une table et deux pions déterminent les concurrents pour la course. À chaque fois qu'une des équipes passe une des trois étapes clés du plateau, une activité handisport est à effectuer le collectivement (sur la base du volontariat).

 12 personnes

 45 min.

Déroulé du jeu :

Les cartes de jeu comportent des questions **faciles**, **difficiles** et des **mises en situation**. Simple d'utilisation et basé sur le principe du jeu de l'oie, vous répondez juste = vous avancez d'une case ! **La première équipe (ou 1er joueur) qui passe la sortie a gagné !** Des réponses détaillées peuvent être adaptées à votre contexte/politique diversité (création de cartes inédites).



ATELIER - Handi'Course 

Jeu animé Handi'Course

Par le biais d'un jeu de plateau, les participants découvrent les notions clés du handicap (lois, compensation, troubles DYS, séniorité, égalité des chances, proches aidants) et du Handisport. Cette méthode d'apprentissage par le jeu permet d'ouvrir la réflexion collective.

-  Compréhension de la notion de handicap
Distinguez l'importance du principe de compensation des conséquences du handicap.
-  Activités ludiques à l'aide de matériel spécifique
Simulations d'activités handisportives et découvertes de situations (Boccia, Cécifoot, Tennis de bureau, LSF, DYS, etc).
-  Questions simples, difficiles et mises en situation
Challengez vos collègues de travail sur la thématique du handicap et relevez les défis de la course !

Objectifs pédagogiques

Sensibiliser les participants aux différents aspects du handicap et promouvoir une culture de l'inclusion au sein de l'organisation. Les réflexions sur les pratiques inclusives peuvent être moteur du changement et encourager les initiatives avec des pistes d'actions futures.

 Durée → Sessions de 45 min (sur une demi-journée ou une journée) 12 personnes maximum	 Points forts → Simplicité d'utilisation → Situations réelles animées par un consultant	 Pour qui ? → Tout public → Aucun prérequis
---	---	---

 **Matériel**
→ Épreuves : coupelles, balles, filet/raquettes, élastique
→ Découverte : fiches scénario (alphabet LSF, DYS, etc.)

 **Informations**
04 78 57 94 23
contact@thconseil.fr
thconseil.fr/contact

[Voir la fiche](#)



Jeu animé « **Handi'Course** » - 2/2 - Modalités et tarifs

Détail de la prestation :

- Animation participative par un consultant TH Conseil
- Sessions de 45 min jusqu'à 7h en continu
- Mise à disposition des cartes, plateau de jeu et matériel handisport
- Livraison d'une trame d'e-mail d'inscription (format Word)
- Livraison d'une **affiche .pdf promotionnelle** avec votre logo, lieu date et heure *impression à votre charge*
- Dans le cas d'un jeu concours, **l'achat des lots à gagner et le tirage au sort est à votre charge**

Organisation idéale :

- Participants pré-inscrits 12 par session
- Espace nécessaire : environ 25m²
- 1 table, 13 chaises
- Durée : 45 min. par session

Sur inscription

Passage d'un groupe de 12 personnes maximum par sessions de 45 minutes.

3h

4 sessions de 45 minutes.

7h

8 sessions de 45 minutes.

☀️ x1 boîte du jeu Handi'Course offerte pour plus de 4 sessions achetées (livré sans les outils liés au sport : tennis de bureau, cécifoot, alphabet langue des signes Française LSF).

Frais de déplacement en sus, date à valider sous réserve de la disponibilité des consultants

Jeu animé « Sexisme, harcèlement ou pas ? » - 1/2



Anna

David, ça va être compliqué de te recruter pour encadrer une équipe féminine.

Exemple de carte.

 **12 personnes**

Au plus près de vos équipes, l'animateur utilise des cartes pour sensibiliser sur des notions clés du handicap avec différentes thématiques. Ex : sexisme en milieu professionnel, harcèlement sexuel, agissements sexistes...

Déroulé de l'animation :

L'animateur guide les participants et distribue des cartes. Les participants utilisent leurs cartes à tour de rôle pour réagir à des mises en situation. Il s'agit de trouver la carte qui correspond à la situation vécue, et de répondre correctement aux questions de quiz. De quoi être sensibilisé tout en s'amusant !

 **45 min.**

Déroulé du jeu :

Les cartes de jeu comportent des questions **faciles**, **difficiles** et des **mises en situation**. Simple d'utilisation, vous répondez juste = vous résolvez une carte ! **La première équipe (ou 1er joueur) qui termine son tas avec le plus de cartes résolues a gagné !** Des réponses détaillées peuvent être adaptées à votre contexte/politique diversité (création de cartes inédites).

Anna

- A** Sexisme
- B** Discrimination
- C** Harcèlement sexuel
- E** Agression sexuelle
- F** Rien de tout cela

Exemple de réponse



TH CONSEIL
MANAGER LES SINGULARITÉS

Sensibiliser sur la santé mentale et le handicap psychique.

Burnout, dépression, anxiété... La santé mentale est un réel enjeu aujourd'hui au sein des entreprises. Cette fresque permet de comprendre les clés du bien-être au travail, de prévenir la souffrance psychique et d'agir en conséquence.

5 clés pour découvrir cet atelier collectif !

- Plusieurs animations et réflexions de groupes**
Le consultant TH Conseil guide les participants dans une expérience immersive : construction de la fresque en intelligence collective, restitutions et débriefings.
- Notions globales**
Appréhender ce qu'est la santé mentale, comprendre les troubles psychiques, découvrir le handicap psychique.
- Enjeux de l'intégration de la différence**
Se projeter dans le milieu professionnel pour connaître les ressources et acteurs à mobiliser concernant ces thématiques.
- Ouvrir l'attention**
Identifier les signaux et obtenir les clés pour être à l'écoute de sa propre santé mentale et celle des autres.
- Dialogue ouvert et respectueux**
La notion de confidentialité et le respect des temps de parole de chacun est essentiel dans cet atelier. Il s'agit d'écouter ses idées et celles des autres sans jugement.

+60 cartes à découvrir sur la santé mentale, les troubles psychiques et le handicap psychique

30 participants maximum

3h30 de prestation

TH CONSEIL
MANAGER LES SINGULARITÉS

[Voir la fiche](#)



Jeu animé « **Sexisme, harcèlement ou pas ?** » - 2/2 - Modalités et tarifs

Détail de la prestation :

- Animation participative par un consultant TH Conseil
- Sessions de 45 min jusqu'à 7h en continu
- Mise à disposition des cartes de jeu
- Livraison d'une trame d'e-mail d'inscription (format Word)
- Livraison d'une **affiche .pdf promotionnelle** avec votre logo, lieu date et heure *impression à votre charge*
- Dans le cas d'un jeu concours, **l'achat des lots à gagner et le tirage au sort est à votre charge**

Organisation idéale :

- Participants pré-inscrits 12 par session
- Espace nécessaire : environ 25m²
- 1 table, 13 chaises
- Durée : 45 min. par session

Sur inscription

Passage d'un groupe de 12 personnes maximum par sessions de 45 minutes.

3h

4 sessions de 45 minutes.

7h

8 sessions de 45 minutes.

☀️ x1 jeu de carte "Sexisme, harcèlement ou pas ?" offerte pour plus de 4 sessions achetées.

Frais de déplacement en sus, date à valider sous réserve de la disponibilité des consultants

Escape Game « Préjustique » - 1/2



Rassemblez vos collaborateurs en présentiel ou distanciel autour d'une thématique clé liée au handicap en milieu professionnel !

Déroulé de l'animation :

Les participants se plongent dans un scénario prenant, qui les amènera à découvrir par la pratique : le principe d'équité, les types de compensation existants, les bonnes pratiques en termes notamment de communication, et plein d'autres sujets de la sphère du handicap.

 10 personnes

 1h30

Synopsis de l'expérience :

2240, la planète Terre est ravagée par un virus... Vous et votre équipe êtes missionnés pour trouver l'antidote. Voyagez à travers l'espace à la rencontre d'habitants de lointaines planètes... Confrontez vos visions de la singularité et du handicap. Passez les épreuves pour gagner les ingrédients nécessaires à la fabrication de l'antidote !



Escape Game « Préjustique »
Une sensibilisation spatiale et ludique à la thématique du handicap

Synopsis
2240, la planète Terre est ravagée par un virus. Vous êtes missionnés pour sauver ses habitants. Voyagez à travers l'espace à la découverte de planètes et de leurs habitants. Confrontez vos visions de la singularité et du handicap. Passez les épreuves pour gagner les ingrédients nécessaires à la fabrication de l'antidote !

Durée
La durée du jeu est de 2h.

Public
Tout public

Session
Une session avec un animateur permet d'accueillir 2 groupes de 5 personnes chacun, soit un total de 10 participants.

Tarifs
Nous consulter (selon nombre de sessions)

Contact
Pour plus d'informations, contactez notre équipe Communication à communication@thconseil.fr ou au 04 78 57 86 96.

Objectifs

- Se familiariser avec la **notion de handicap** et les champs qu'elle recouvre
- Battre en brèche les **idées reçues** en déjouant les stéréotypes
- Développer des **attitudes adaptées** en collectif de travail
- Appréhender le concept de **compensation** et d'**équité**
- Connaître les **acteurs clés** du handicap

Déroulé de l'atelier
TH Conseil installera son escape game dans vos locaux. Pour garantir le bon fonctionnement du jeu, il suffit d'une **salle munie d'une table par groupe**, dans laquelle nous installerons le kakémono, les différents éléments d'énigmes et les plateaux de jeux.
Le jeu se déroulera ensuite au rythme des **énigmes et épreuves** proposées par le jeu de cartes, ainsi que du chronomètre.
Chaque planète que les participants visiteront permettra de découvrir un nouvel aspect du handicap, par le biais de mises en situation et de sensibilisations de l'animateur.

TH CONSEIL

[Voir la fiche](#)



HANDICAP AU TRAVAIL :
ESCAPE GAME SPATIAL

[Voir la vidéo](#)

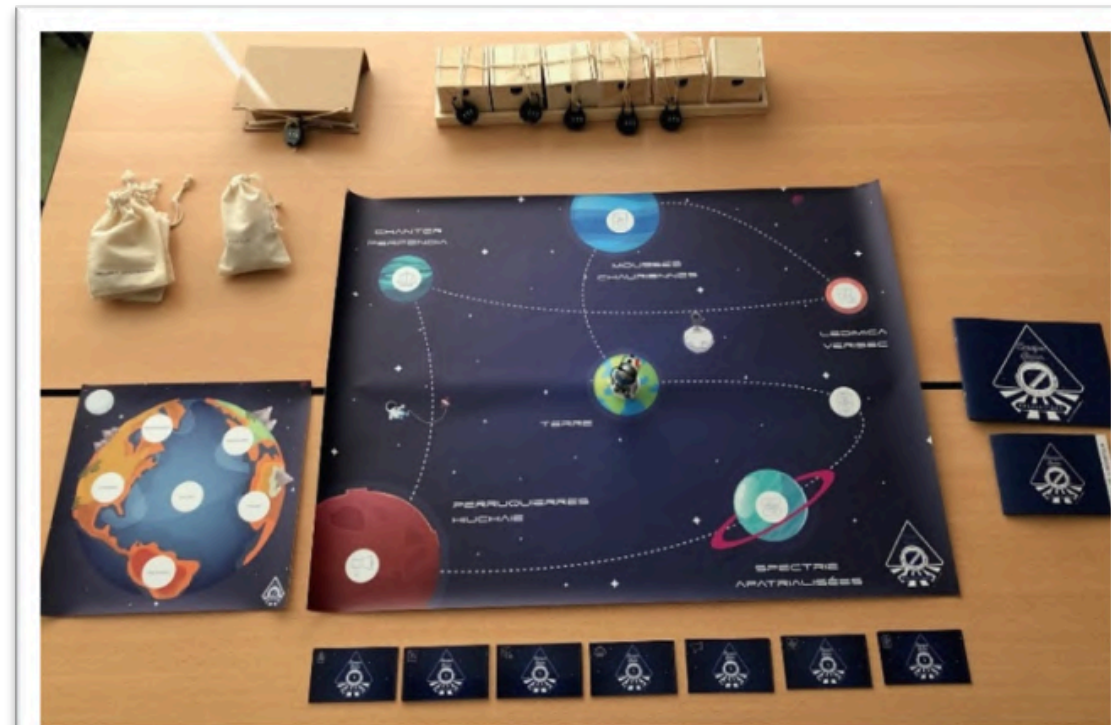
Escape Game « **Préjustique** » - 2/2 - Modalités et tarifs

Détail de la prestation :

- Animation participative par un consultant TH Conseil
- Sessions de 3h + 15 min d'installation
- Mise à disposition de matériels et outils de sensibilisation
- Livraison d'un livret digital récapitulatif pour chaque participant (à la fin)
- Livraison d'une trame d'**e-mail d'inscription** (format Word)
- Livraison d'une **affiche .pdf promotionnelle** avec votre logo, lieu date et heure
impression à votre charge

Organisation idéale :

- Participants pré-inscrits 10 par session
- Espace nécessaire : environ 50m²
- 2 grandes tables, 11 chaises
- Durée : 1h30 min. par session



Plateau et accessoires (cartes, boîtes mystères, coffres)

Sur inscription

10 personnes par session de 1h30,
dans une grande salle, sur deux tables séparées.

Deux sessions

3h30

3h + 15 min d'installation.

Quatre sessions

7h

6h + 30 min d'installation.

*Frais de déplacement en sus, date à valider sous réserve de la
disponibilité des consultants.*



4/5 - FRESQUE THÉMATIQUES

Vulgarisation de concepts complexes et sensibilisation par la construction d'une fresque collective

Fresque du « **bien-être psychique** » - 1/2

 **1h30 ou 3h30**
deux formats possibles



Une équipe avec la fresque

 **15 à 30 personnes**
(selon l'espace)

Cette fresque a pour objectif d'encourager cette culture d'analyse de soi et des autres, pour accentuer l'entraide et le partage collectif et ainsi favoriser un environnement inclusif et solidaire. Elle ouvre la réflexion et sensibilise les participants.

Déroulé de l'animation :

L'animateur distribue les cartes et pose des questions ouvertes à vos équipes pour sensibiliser sur des notions clés de la **santé mentale**, des **troubles psychiques** et du **handicap psychique**. Après avoir lu en groupe chaque carte distribuée par l'animateur, les participants construisent leur fresque en liant les cartes selon leur logique et expliquent au collectif leur choix de mise en place.

L'animateur partage : données chiffrées, exemples et mises en situations, pistes de solutions pour le soutien des entreprises aux salariés concernés. En lien avec vos équipes, il peut **mettre en avant les coordonnées d'un relais interne** pour mieux identifier les personnes concernées et réfléchir à la mise en place d'actions concrètes facilitant leur quotidien.



Exemple de disposition de cartes



[Voir la page web](#)

La santé mentale, les troubles psychique et le handicap psychique sont des thématiques souvent écartées des conversations en entreprise. Pourtant cela nous concerne tous, nous-même, nos proches et nos collègues.

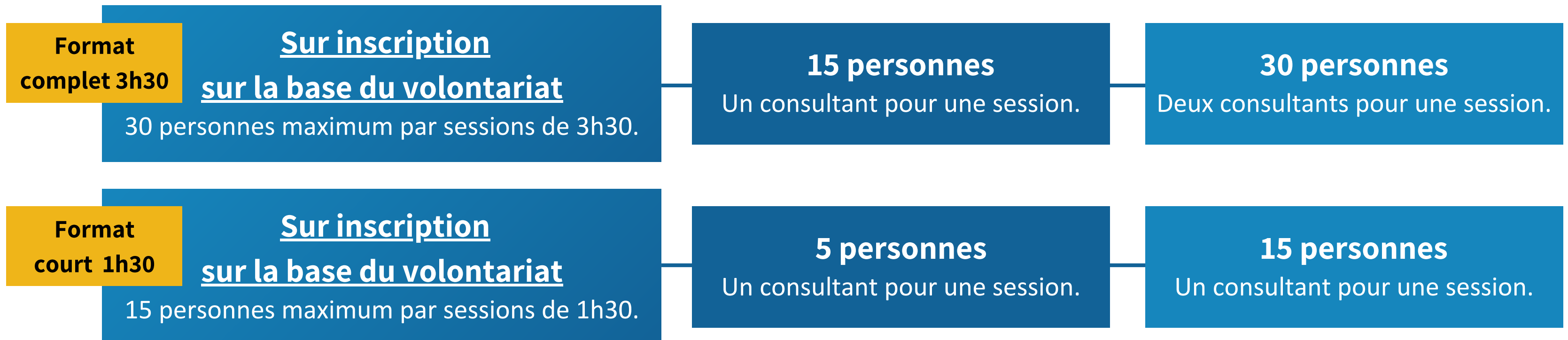
Fresque du « bien-être psychique » - 2/2 - Modalités et tarifs

Détail de la prestation :

- Animation participative par un consultant TH Conseil
- Sessions de 3h30 jusqu'à 7h en continu (avec courte pause entre deux sessions pour le consultant)
- Mise à disposition des cartes, diffusion d'un support de présentation et de vidéos
- Livraison d'une trame d'e-mail d'inscription (format Word)
- Livraison d'une affiche .pdf promotionnelle avec votre logo, lieu date et heure
impression à votre charge

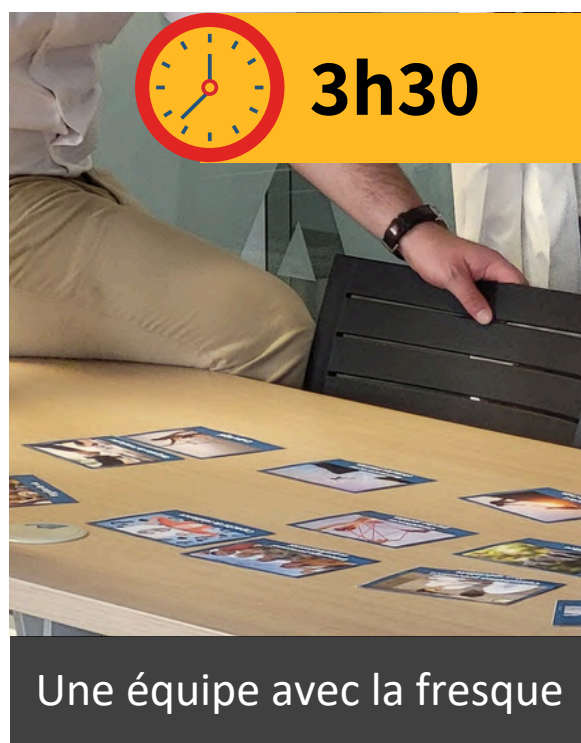
Organisation idéale :

- Participants pré-inscrits 15 par session
- Espace nécessaire : environ 50m²
- 3 grandes tables, 16 chaises
- Durée : 1h30 à 3h30 par session



Frais de déplacement en sus, date à valider sous réserve de la disponibilité des consultants.

Fresque des « proches aidants » - 1/2



15 à 30 personnes
(selon l'espace)

Cette fresque a pour objectif d'encourager cette culture d'entraide et de partage et ainsi favoriser un environnement inclusif et solidaire.e. Elle ouvre la réflexion et sensibilise les participants.

Déroulé de l'animation :

L'animateur distribue les cartes et pose des questions ouvertes à vos équipes pour sensibiliser sur des notions clés de l'**aidance**. Après avoir lu en groupe chaque carte distribuée par l'animateur, les participants construisent leur fresque en liant les cartes selon leur logique et expliquent au collectif leur choix de mise en place.

L'animateur partage : données chiffrées, exemples et mises en situations, pistes de solutions pour le soutien des entreprises aux salariés concernés. En lien avec vos équipes, il peut **mettre en avant les coordonnées d'un relais interne** pour mieux identifier les personnes concernées et réfléchir à la mise en place d'actions concrètes facilitant leur quotidien.



[Voir la page web](#)

L'aidance est une approche précieuse qui repose sur le soutien auprès des personnes âgées, malades ou en situation de handicap pour favoriser l'autonomie. Avec 11 millions d'aidants en France, la pair-aidance est le résultat d'un partage d'expérience et d'un soutien mutuel.

Fresque des « proches aidants » - 2/2 - Modalités et tarifs

Détail de la prestation :

- Animation participative par un consultant TH Conseil
- Sessions de 3h30 jusqu'à 7h en continu (avec courte pause entre deux sessions pour le consultant)
- Mise à disposition des cartes, diffusion d'un support de présentation et de vidéos
- Livraison d'une trame d'e-mail d'inscription (format Word)
- Livraison d'une affiche .pdf promotionnelle avec votre logo, lieu date et heure
impression à votre charge

Organisation idéale :

- Participants pré-inscrits 15 par session
- Espace nécessaire : environ 50m²
- 3 grandes tables, 16 chaises
- Durée : 3h30 par session



Frais de déplacement en sus, date à valider sous réserve de la disponibilité des consultants.



5/5 - CONFÉRENCES, WEBINAIRES

Conférences, débats, tables
rondes et webinaires
thématiques




Animation d'une « **conférence - débat** » - 1/2



Rassemblez vos collaborateurs en présentiel ou distanciel autour d'une thématique clé liée au handicap en milieu professionnel !

Déroulé de l'animation :

La conférence interactive sur le handicap en milieu professionnel est une rencontre qui vise à créer un **climat convivial propice à la dédramatisation du sujet et aux échanges** tant avec l'intervenant qu'entre les participants. Elle sera animée par un formateur expérimenté.

 **Nombre de participants selon l'espace choisi.**

 **1h30**


Exemples de thématiques (non-exhaustif, personnalisable) :

- Enjeux d'une politique handicap/diversité pour l'employeur et les salariés/agents
- Stéréotypes et préjugés : la notion de biais décisionnels
- Égalité des chances et management équitable : pourquoi et comment ?
- Le handicap comme « laboratoire d'innovation sociale »
- Reconnaissance de travailleur handicapé : pourquoi, pour qui et comment ?
- Recruter et maintenir en emploi sans discriminer
- Égalité professionnelle femmes/hommes
- Sous-traiter auprès du secteur protégé ou adapté
- Prévenir les Risques Psycho-Sociaux (RPS)
- Mettre en place une démarche de Qualité de Vie et des conditions de Travail (QVCT)



CONFÉRENCE / DÉBAT HANDICAP ET DIVERSITÉ


Le format conférence/débat peut permettre de débiter ou renforcer la sensibilisation sur les thématiques du handicap et de la diversité, de manière conviviale et participative.

 Pour renforcer le climat de convivialité et d'échange, la conférence/débat peut s'envisager sous la forme de **petit-déjeuner débat** ou encore de **goûter « Diversi'thé »**.

CONTENU PÉDAGOGIQUE

En fonction de la durée, tout ou partie seulement des thèmes suivants pourront être abordés (liste non-exhaustive et personnalisable) :

- Enjeux d'une politique handicap/diversité pour l'employeur et les salariés/agents
- Stéréotypes et préjugés : la notion de biais décisionnels
- Égalité des chances et management équitable : pourquoi et comment ?
- Le handicap comme « laboratoire d'innovation sociale »
- Reconnaissance de travailleur handicapé : pourquoi, pour qui et comment ?
- Sport et handicap pour la performance en entreprise
- Recruter et maintenir en emploi sans discriminer
- Égalité professionnelle femmes/hommes
- Sous-traiter auprès du secteur protégé ou adapté
- Prévenir les Risques Psycho-Sociaux (RPS)
- Mettre en place une démarche de Qualité de Vie et des conditions de Travail (QVCT)
- ...

 La conférence/débat peut également permettre de fédérer les équipes dans le cadre d'un événement comme par exemple :

- Semaine Européenne pour l'Emploi des Personnes Handicapées (SEEPH)
- Journée internationale du handicap
- Signature d'une convention ou d'un accord
- Tout autre moment propice à démontrer son engagement

Points forts

- Intervention personnalisée selon le public et le contexte
- Consultant/formateur senior, expert de la thématique du handicap en milieu professionnel
- Pédagogie dynamique et interactive qui interpelle le public, quel que soit le nombre de participants

Public
Tout public

Durée
1 à 2 heures

Tarif
Nous consulter

TH CONSEIL
04 78 57 86 96
thconseil.fr

[Voir la fiche](#)

Axes de discours suggérés :

- **Handicap en entreprise : contrainte ou opportunité ?**
- **Enjeux de la déclaration du handicap**, (pour expliquer qu'elle favorise une meilleure évolution de carrière).
- **Accompagnements et aménagements de poste dont peuvent bénéficier les salariés**, autour d'exemples concrets.

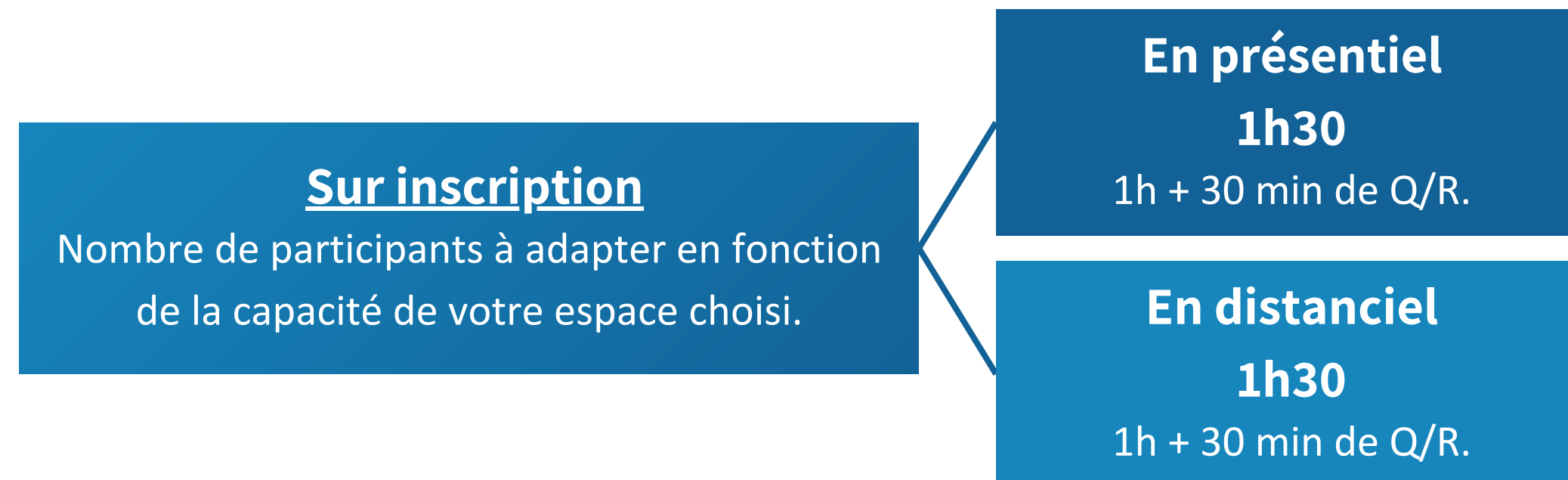
Animation d'une « **conférence - débat** » - 2/2 - **Modalités et tarifs**

Détail de la prestation :

- **Préparation** en amont sur-mesure
- **Animation participative par un consultant TH Conseil**
- **Sessions de 1h + 30 min** de questions réponses
- Dans le cas d'une **conférence à distance / webinaire**, un enregistrement .mp4 vous sera délivré personnalisé à votre charte, avec un texte de retranscription automatique
- Un format « **table ronde** » peut être envisagé, en réunissant les acteurs de l'inclusion internes et externes à votre organisation (ex : référent handicap, médecin du travail, manager, RH, assistante sociale, membre de la mission handicap, ergonomes, ...)

Organisation idéale en présentiel :

- *Participants pré-inscrits*
- *Espace nécessaire : environ 50m²*
- *1 table, 1 chaise par participant*
- *Durée : 1h30 par session*



Frais de déplacement en sus, date à valider sous réserve de la disponibilité des consultants.



Contactez-nous



Benjamin Weil

Dir. Communication et Digital



William Bassinat

Chargé de communication

communication@thconseil.fr

Merci !

N'hésitez pas à nous contacter si vous avez des questions.

contact@thconseil.fr

En savoir plus :



Communication

Assurez la visibilité des actions menées pour l'intégration des travailleurs handicapés dans votre structure et prolongez leur bénéfice auprès de vos

 [thconseil /](#)

